

Granite Wall

# グラニットウォール

簡単施工で天然石調の重厚な仕上がり  
柔軟性の高いシートで曲面や丸柱への施工も可能

Made in JAPAN

標準品

屋内壁 屋内床 居室床 浴室壁 浴室床 屋外壁 屋外床 色幅大 サンプル  



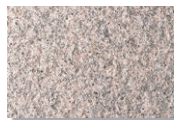

施工説明書はこちら

## みかげびしゃん

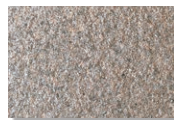
びしゃん叩きによる御影石の  
表面加工仕上。  
荒々しい質感の粗面模様が特長。



B11



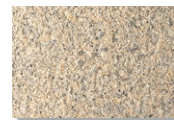
B12



B13 注



B14



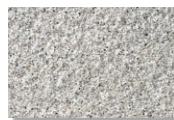
B15 注



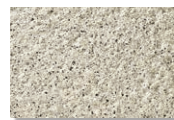
B16 注



B17 注



B18 注



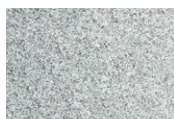
B19



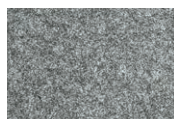
B20

## みかげバーナー

高温のジェットバーナーで焼いた  
御影石の表面加工仕上。  
独特の凹凸模様が特長。



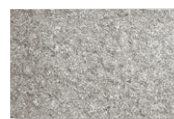
W138



W527



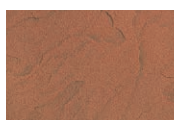
W574



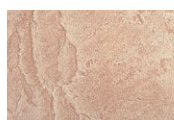
W624

## 砂 岩

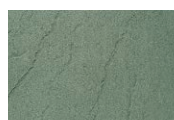
砂岩を割り、その割肌面を意匠とした仕上。砂岩の柔らかな風合いと自然な割肌模様が特長。



D1112



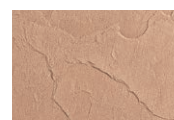
D1410



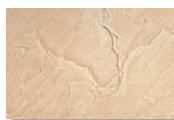
D3780 注



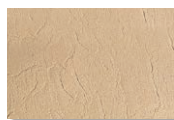
D4201



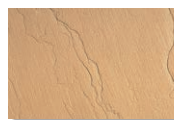
D6567



D6609



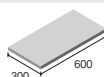
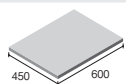
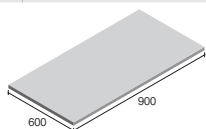
S9 注



S68 注

品名	平(900×600)	平(600×450)	平(600×300)	平(450×300)	コーナー成形材	GRW補修用クリアー
品番	GRW-69-□	GRW-456-□	GRW-36-□	GRW-345-□	コーナー成形材□	GRW補修用クリアー
実寸法(mm)	900×600×4~5	600×450×4~5	600×300×4~5	450×300×4~5	—	—
m <sup>2</sup> 必要枚数(枚)	1.86/m <sup>2</sup>	3.71/m <sup>2</sup>	5.56/m <sup>2</sup>	7.41/m <sup>2</sup>	約12m/本	約40m/セット
1箱入数(枚/箱)	5	15	20	30	1本	1セット
1箱重量(kg/箱)	18.0	27.0	24.0	27.0	0.7/本	0.9/セット
材料標準価格	¥14,400/m <sup>2</sup>	¥14,400/m <sup>2</sup>	¥14,400/m <sup>2</sup>	¥14,400/m <sup>2</sup>	¥2,000/本	¥8,800/セット

形状



※□には面状記号(B, W, D, S)、色番(数字)が入ります。  
※表示価格は品代みの価格で、運賃は含まれていません。

注 注文生産色です。100m<sup>2</sup>未満のご注文は割増価格になります。ご注文をいただいてから生産しますので、納期をご確認ください。

●ご注意とお願い(P26)、タイルのメンテナンス・特長(P596~P601)をご理解の上、ご採用ください。●特に砂岩D1112~D6609は大きな色幅があります。●ご注文を頂いた日の翌日以降の出荷となります。●ご注文の際は品名と品番を指定してください。

### 施工上のご注意

●大形サイズの場合は、特に下地との間に空間ができやすいので、ゴムを張った木製枕木、硬質のゴム製ローラー等でしっかりと圧着してください。

### 推奨施工方法

乾式接着剤張り工法(施工A)

※目地部はシンナーを塗した筆で接着剤を押さえて平らにする(底目地工法)、または目地部を事前に目地ゴテで平らにしてください。

### 推奨接着剤

EY-21□

EY-30□

※詳しくはP612をご覧ください。



有孔ブロック

グラニットウォール